

**Klinische avond**  
Utrecht, 5 juli 2023  
Vernieuwde inhoud!

**Hands-on Workshop**  
13 & 14 oktober 2023  
7de editie!

## Klinische avond & hands-on workshop

Bereik nieuwe hoogten in botaugmentatie met d-PTFE (Cytoplast) membranen; nieuwe perspectieven en bewezen indicaties.

Alweer 10 jaar geleden gaf Melle Vroom de eerste klinische avond over het gebruik van d-PTFE (Cytoplast) membranen. Vele klinische avonden en hands-on cursussen georganiseerd door Memodent volgden. Hoog tijd voor een nieuw vervolg.



Klinisch beeld voor GBR.  
Smalle processus is waarneembaar



6 maanden later wordt de Cytoplast-Titanium membraan verwijderd



Het plaatsen van 2 implantaten is nu goed mogelijk

Referenten: Melle Vroom (MSc), Lodewijk Gründemann (MSc), Parodontologen (NVvP)/  
Implantologen (NVOI), Parodontologie Praktijk Friesland.

# Bereik nieuwe hoogten met de CYTOPLAST d-PTFE membranen

## Wat zijn de unieke aspecten van de CYTOPLAST d-PTFE membranen?

Osteogenics heeft de Cytoplast d-PTFE membranen ontwikkeld om de voorspelbaarheid en het gebruiksgemak van de niet-resorbeerbare membranen te verhogen. Bekende nadelen van de Gore-Tex® e-PTFE membranen (early exposure en zacht weefselingroei) behoren door het zeer verdichte d-PTFE oppervlak tot het verleden. De Cytoplast d-PTFE membranen zijn bacteriedicht en kunnen in de mondholte gedeeltelijk bloot liggen. Dit is vooral een voordeel bij het augmenteren van grotere horizontale en/of verticale defecten waarbij primaire sluiting soms lastig te behouden is. Door het high-density oppervlak kan het zachte weefsel niet in het membraan vastgroeien. Hierdoor is Cytoplast zeer eenvoudig te verwijderen.

Meer informatie  
over de producten  
van Cytoplast:  
[memodent.nl](http://memodent.nl) of  
[osteogenics.com](http://osteogenics.com)

## Uw voordelen

- 100% bacteriedichte barrière
- Bij expositie en blootliggend Cytoplast membraan is augmentatie niet mislukt
- Makkelijk te verwijderen
- Wetenschappelijk bewezen
- Voorspelbaar, veilig en eenvoudig
- Kosten efficiënt

## Toepassingsgebieden

- Horizontaal en/of verticaal augmenteren (Cytoplast membranen met titanium versteviging)
- Enkel- of meerwandige defecten afdekken en eventueel door een titanium structuur actief te ondersteunen
- Botaugmentatie in combinatie met directe implantaatplaatsing
- Socket preservation: na extractie socket afdekken met Cytoplast membraan

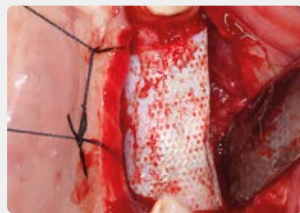
## Reconstructie via de CYTOPLAST Ti250 d-PTFE membranen en allograft

### Casussen en fotografie: Parodontologie Praktijk Friesland

#### Case 1



1. Kaaksituatie voor het uitvoeren van een botaugmentatie met een titanium verstevigd d-PTFE Cytoplast membraan en het aanbrengen van botsubstituut.



2. Na een probleemloze genezing van 6 maanden wordt het membraan verwijderd. Klinisch beeld na het openen van de weefsels.



3. Door een goede processus verbreding is het plaatsen van twee implantaten mogelijk.



4. Klinisch beeld na 5 jaar.

#### Case 2



1. CBCT beeld van de 36. De pijl geeft de forse hoeveelheid botverlies aan de vestibulaire zijde.



2. Het gebied 36 direct na verwijdering van het element. Aan de vestibulaire zijde is veel botverlies waarneembaar.



3. Vijf weken na verwijdering van de 36. Het weefsel oogt rustig en de titanium versteviging in het d-PTFE membraan is zichtbaar.



4. Klinisch beeld 36 voorafgaand aan plaatsing van implantaat.

## Klinische avond

### Spreker

- Melle Vroom

### Datum & locatie

- Woensdag 5 juli 2023  
te Utrecht

### Tijdstip

Ontvangst: 19:00 uur  
Aanvang: 19:15 uur  
Einde: 22:00 uur

### Kosten

Gratis, inclusief drankjes  
en broodjes.



### Melle Vroom (MSc)

- Parodontoloog (NVvP)/  
Implantoloog (NVOI)
- Parodontologie Praktijk Friesland  
te Leeuwarden/ Goutum
- Ruime ervaring met Cytoplast:  
250+ casussen binnen de praktijk



### Lodewijk Gründemann (MSc)

- Parodontoloog (NVvP)/  
Implantoloog (NVOI)
- Parodontologie Praktijk Friesland  
te Leeuwarden / Goutum
- Ruime ervaring met Cytoplast:  
250+ casussen binnen de praktijk

## Hands-on workshop

### Sprekers

- Melle Vroom
- Lodewijk Gründemann

### Data en tijdstip

13 oktober: 9:30 - 17.00 uur  
14 oktober: 9:00 - 12.30 uur

### Locatie

ParoPraktijk Friesland te  
Goutum (Leeuwarden)

### Kosten

€ 1495,-  
Inclusief lunch en  
diner, exclusief  
hotelovernachting.

Voorgaande edities  
werden allen zeer  
gewaardeerd met een

8 als gemiddeld  
rapportcijfer!

## Deze klinische avond is interessant voor ervaren gebruikers en collega's die kennis willen maken met Cytoplast!

Tijdens de vervolg klinische avond zal Melle Vroom de mogelijkheden van "gesloten" en "open" GBR laten zien aan de hand van klinische casussen en literatuur. Hierbij zal ook het recent gepubliceerde artikel over een Healing Complication classificatie bij het gebruik van d-PTFE membranen, geschreven door de Melle Vroom en zijn collega Lodewijk Gründemann, worden besproken (The International Journal of Periodontics & Restorative Dentistry 2022). Daarnaast worden er resultaten van een door hen uitgevoerde pilotstudie besproken waarin extractie alveoli met veel botverlies voorspelbaar werden behandeld.

- Geschiedenis en eigenschappen van niet-resorbeerbare e-PTFE/d-PTFE membranen
- Toepassingsgebieden en indicaties van "Open" en "Gesloten" GBR
- Casus besprekingen met Cytoplast (titanium) versterkte membranen
- Bespreking Healing Complication classificatie met stappenplan
- Bespreking pilotstudie toepassing Cytoplast bij extractie alveole met veel botschade en toepassing "Open" GBR-techniek



Scan QR-code

voor de klinische avond

## Inhoud hands-on workshop\*

(o.l.v. Melle Vroom & Lodewijk Gründemann)

Deze hands-on heeft als doel om deelnemers voorspelbaar te leren werken met het Cytoplast membraan. Er wordt ingegaan op de achtergrond van het d-PTFE membraan en de gedachten achter de toepassing hiervan bij "Open" en "Gesloten" GBR procedures. Hierbij worden onderbouwen de indicaties aan de hand van literatuur onderbouwd. De chirurgische technieken die nodig zijn bij dit membraan worden doorgenomen aan de hand van video opnames van GBR-operaties en tevens zelf beoefend op varkens-kaken. Daarnaast wordt ook besproken wat te doen bij complicaties en behandelverloop.

\* Het maximaal aantal deelnemers is 15. Het wordt ten zeerste aanbevolen om eerst de klinische avond te hebben bezocht: deelnemers van de voorgaande klinische avonden krijgen voorrang bij inschrijving voor de Hands-on Workshops.



Scan QR-code

voor de hands-on workshop

## Inschrijven of vragen

Voor inschrijvingen of vragen over deze klinische avond of hands-on workshop kunt u contact opnemen met drs. Lorentz Domburg van Memodent; tel. **053- 4306663** of via [info@memodent.nl](mailto:info@memodent.nl). Ook kunt u altijd voor aanvullende informatie over de producten van Cytoplast onze website bezoeken: [www.memodent.nl](http://www.memodent.nl) of [www.osteogenics.com](http://www.osteogenics.com)

## Cytoplast™ titanium-versterkte membranen

Het traditionele frame design, waarin op strategische plekken ondersteuning wordt geboden aan de delicate weefsels, heeft meer dan 25 jaar klinische voorgeschiedenis en succesvolle toepassing binnen de GBR.

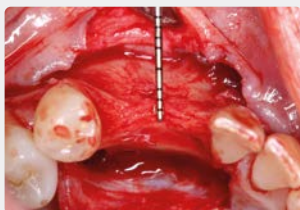
- Minder is meer - minder titaniummassa maakt een grotere veelzijdigheid in vormgeving en plaatsing mogelijk
- Het dunne, lichtgewicht frame is eenvoudig te knippen en is biocompatibel met de bovenliggende zachte weefsels
- Het 'grade 1' titanium frame is eenvoudig in 3 dimensies buigbaar en behoudt zijn vorm



### Eigenschappen en voordelen

- Kan worden verbogen en gevormd voor ruimtebehoud en tenting techniek
- Kan in de gewenste vorm worden geknipt
- Het dichte PTFE voorkomt weefselingroei waardoor de verwijdering van het membraan eenvoudiger gaat dan dat van een titanium mesh

### Casus 3: Horizontale GBR in onderincisief



1. Klinisch beeld smalle processus.



2. Zes maanden later verwijdering Cytoplast-Titanium membraan.



3. Implantaat nu goed te plaatsen.



4. Suprastructuur 4 jaar na plaatsen implantaat.